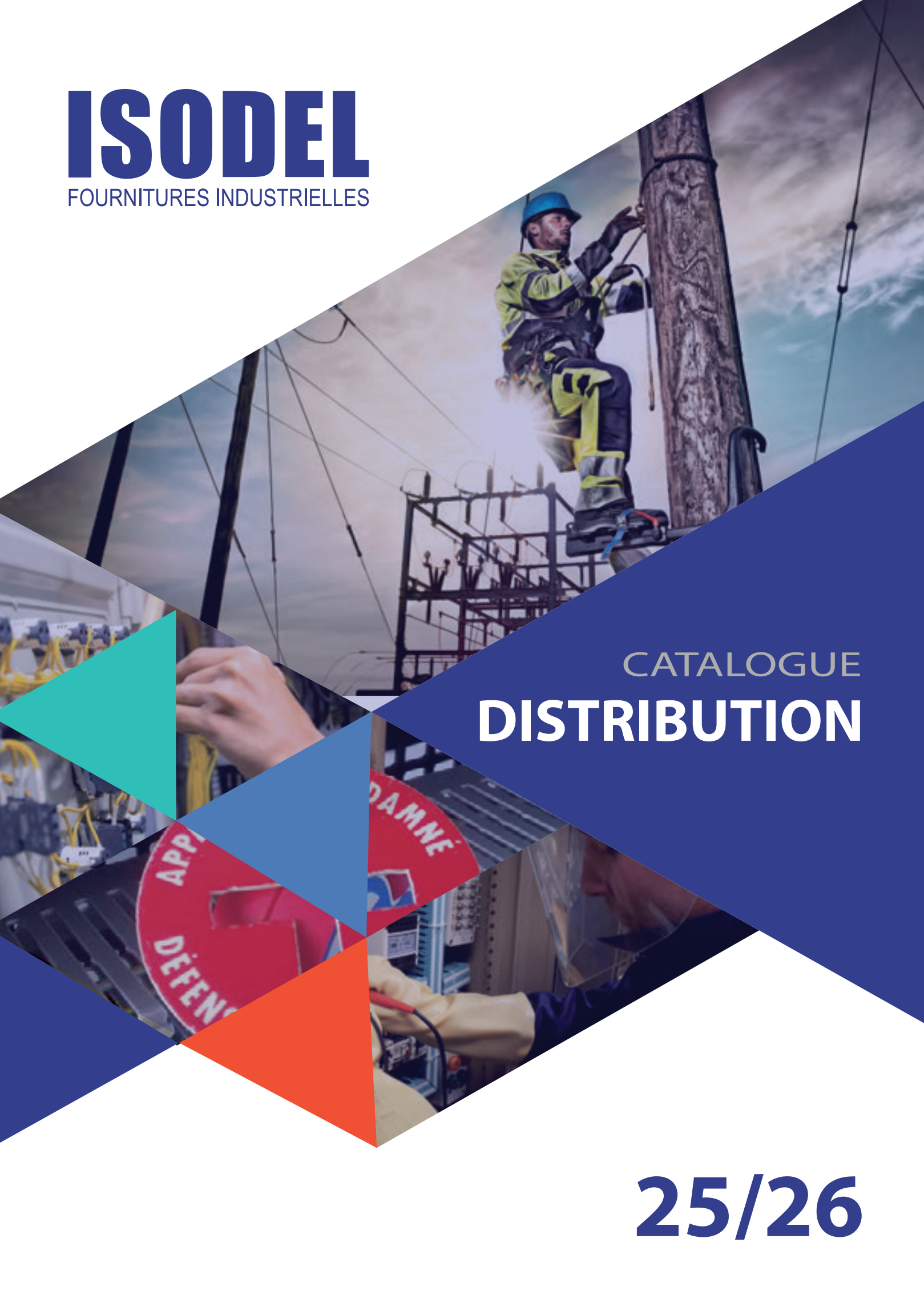


ISODEL

FOURNITURES INDUSTRIELLES



CATALOGUE
DISTRIBUTION

25/26

ISODEL

FOURNITURES INDUSTRIELLES

Spécialisée dans la vente de Fournitures Industrielle. Créée en 1991, ISODEL est fournisseur agréé de l'ONEE, AMENDIS, REDAL, LYDEC, RADEM ou encore des groupes OCP, ONCF, MARSA MAROC, SONASID, ...

ISODEL est aujourd'hui un acteur majeur au MAROC, présent sur tout le territoire, dans la fourniture de matériel liés au transport et à la distribution de l'électricité ainsi que sur les systèmes, les équipements de sécurité et l'outillage associés.

Domaines d'Activités Stratégique : Réseaux de transport d'énergie, aériens et souterrains, la distribution, la sécurité et protection électrique, connectique industrielle et outillage, mais aussi l'industrie lourde, les mines, le portuaire et le ferroviaire.

Notre Engagement :

Répondre en temps et en heure avec du matériel de qualité répondant à vos besoins.

Nos Avantages :

- Plus de 30 ans d'expertise dans l'Importation de Fournitures Industrielles.
- La recherche et l'importation de produits très spécifiques
- Des prix compétitifs pour chaque client
- Respect strict des délais et de la conformité du matériel
- Des partenaires (fabricants, pour l'essentiel) sélectionnés pour la qualité de leurs produits et prestations
- Une haute qualité de service et expertise sur les produits



أمانديس
Amendis

ريصال
Redal



ONCF



OCP JESA



الصناعات الكيماوية
Ciments du Maroc
INDUSTRIE CHIMIQUE

Sonasid



RÉSEAUX AÉRIENS ISOLÉS BT



Connecteurs à perforation d'isolant TTD151FJ2TA

Ligne aérienne et dérivation : Cu ou Al isolé -- 0,6/1 kV

Travail sous tension ou hors tension au contact.

- Connecteur étanche à tenue diélectrique 6 kV dans l'eau ayant une structure isolante de haute résistance mécanique et climatique.
- Perforation simultanée en principal et dérivé avec visserie galvanisée, hors potentiel.
- DEUX bouchons amovibles isolants, équipés d'un joint à lèvres, permettant de reconstituer l'isolement de l'extrémité du conducteur dérivé.
- Facilité de pose et sécurité d'utilisation.
- Serrage contrôlé par vis à tête fusible.

Ref : ENEDIS - CBS / CT 70

sicame
FRANCE

Connecteurs BT

Coupe circuit fusible

Manchons de jonction pré-isolés

Cosses pré-isolés

Manchons de jonction



CARACTÉRISTIQUES

Connecteurs à serrage simultané et indépendant avec module étanches
- Connecteurs BT -CBS/CT)
- Connecteurs BT (CMCC/CT)



CARACTÉRISTIQUES

Coupe circuit fusible type AD (22x58) avec un tube neutre ou mini-interrupteur
Ref : CCFCP 6-50M



CARACTÉRISTIQUES

- MJPT 35 à 150
- MJPB
- Trousse de jonction EJPT



CARACTÉRISTIQUES

- CPTAU 16 à 150
- CP2TAU
- ERP/BU



CARACTÉRISTIQUES

- Serie MJTAS et MJTASE
- MJT de 35 à 240 mm²
- Trousse de jonction EJAS

Pincés d'ancrages

Ensemble de suspension

Accessoires d'ancrage

Feuillards et chapes

Berceaux de façades



CARACTÉRISTIQUES

- Consoles d'ancrage
- Consoles de suspension
- Queue de cochon
- Ferrure



CARACTÉRISTIQUES

- Feuillards Acier inoxydable
- Chapes et agrafes
- Bande de protection



RÉSEAUX AÉRIENS NU BT

Connecteur à perforation BT

Connecteurs BT

Connecteur à anneau

Serre-câbles Cu

Raccord à griffes



CARACTÉRISTIQUES

Connecteur à perforation d'isolant pour ligne principale Nu et dérivée isolé
- Série NTD



CARACTÉRISTIQUES

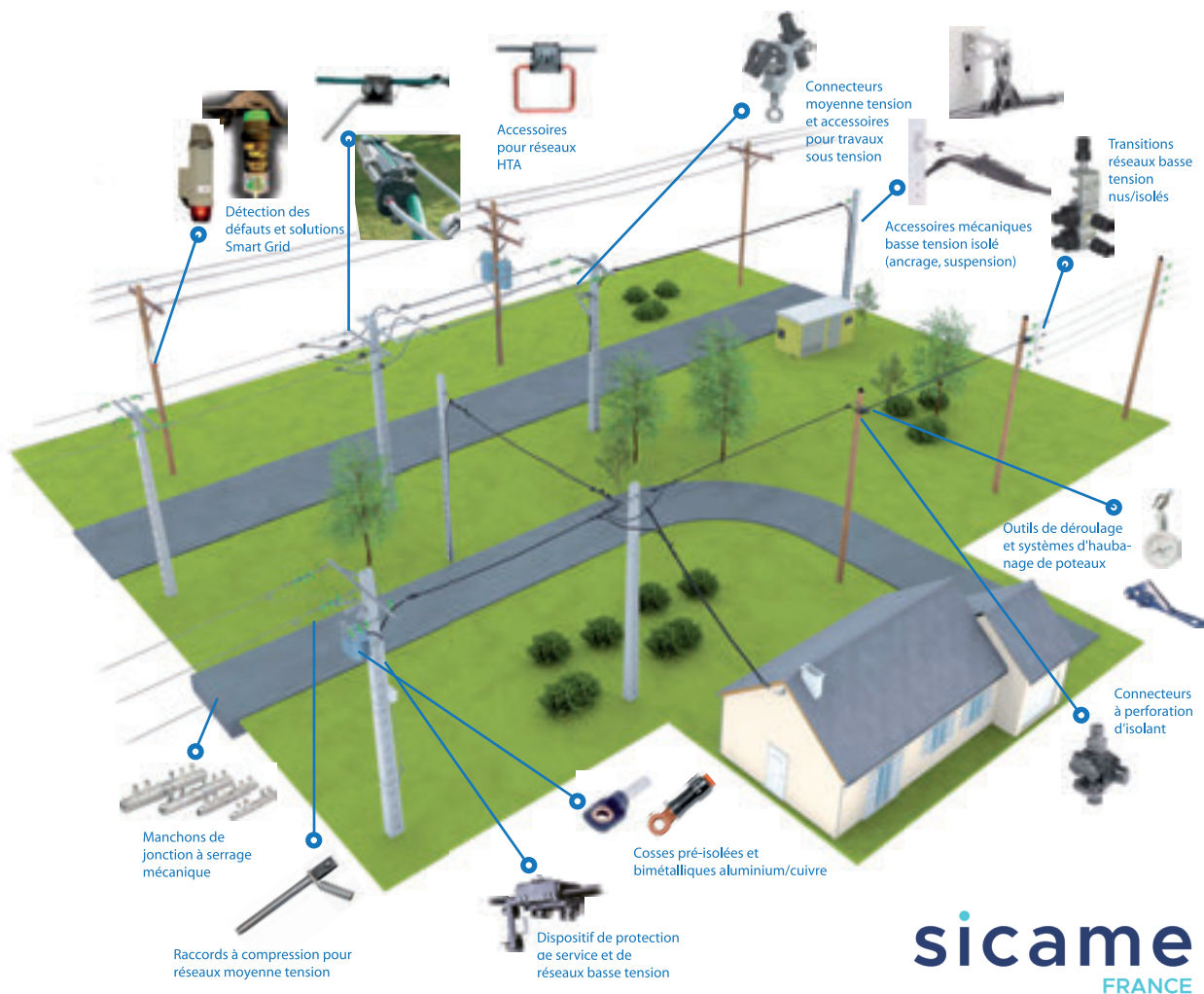
Dérivation Cu Alu nu ou isolé
- ESU 50 - 240
- CM 58 à 60



CARACTÉRISTIQUES

Dérivation ligne torsadée sur ligne nue et ligne aérienne Nu (Cu ou Al) et dérivé isolé
- CD 71 T05 / CD 73 AT05





sicame
FRANCE

RÉSEAUX AÉRIENS HTA

Manchons d'ancrages à broche



CARACTÉRISTIQUES

Manchon d'ancrage à sertir ou à comprimer pour conducteurs.
- ABT 34 à ABT 148

Raccords de dérivation à broche



CARACTÉRISTIQUES

Raccord à broche normalisé Enedis à comprimer
- RDB 34 à RDB 148

Connecteurs à broche



CARACTÉRISTIQUES

Connecteurs pour dérivation de conducteurs nus sur broche
- CBO 54 à CBO 148

Connecteurs à anneau



CARACTÉRISTIQUES

Etau universel de grande capacité (150 x 150 mm). Il permet la fixation sur tous les types de traverses en cornière, U ou profilé tubulaire d'un ensemble «isolateur composite - double broche».



Jonctions et raccords



CARACTÉRISTIQUES

- Manchons de jonction
- Raccords Alu à rainures parallèles
- PGA
- Manchon de réparation - MR

Cosses



CARACTÉRISTIQUES

- Cosse pour borne d'appareillage
- CN2
- Cosse bi-métallique - CBM 45 à 240

Crochet d'ancrage et Tirefond



CARACTÉRISTIQUES

- Tirefond à tête queue de cochon
- Tirefond à tête hexagonale

Pince d'ancrage et de suspension



Dervaspire



CARACTÉRISTIQUES

Protection sur les réseaux HTA en conducteurs nus avec configuration en drapeau. Permet d'éviter les contacts de phases lors des décharges mécaniques accidentelles.

PARAFONDRE ET INDICATEUR DE DÉFAUT DE LIGNE



Parafoudre et indicateur de défaut

Le parafoudre EZED24 est un dispositif limiteur de tension dont la partie active est constituée par un empilage de varistances Zno et dont l'enveloppe extérieure est réalisée en élastomère de SILICONE.

Caractéristiques électriques :

- Tension assignée : 24 kV
- Tension de service permanent : 12,7 kV.
- Courant nominal de décharge : 5 kA (ondes 8/20 ms)
- Courant nominal de choc grande amplitude (onde 4/10 ms) : 65 kA.
- Tension résiduelle maxi à 5 kA : 75 kV.
- Tension résiduelle maxi : 120 kV (ondes 8/20 ms à 40 kA).
- Courant de fréquence industrielle de fonctionnement de l'indicateur fin de vie : 15 A.
- Fréquence assignée : 50 Hz
- Ligne de fuite : 720 mm.

Ref : EZED24

DISJONCTEUR HAUT POTEAU



Disjoncteur poteau bloc déclencheur numérique

La protection et la gestion des transformateurs HTA/BT en milieu rural impliquent l'emploi de disjoncteurs spécifiques adaptés aux déséquilibres de charge importants et ainsi garantir l'exploitation totale de la puissance installée même en régime déséquilibré.

Ces appareils (3 pôles protégés) sont à coupure dans l'air avec chambres à cloisons métalliques pour le refroidissement et la coupure de l'arc.

Disjoncteur ouvert : un contact établi une liaison électrique entre le neutre du transformateur et la masse du poste.

Disjoncteur fermé : un éclateur limite la montée en potentiel du neutre BT par rapport à la terre des masses à 10 kV. Le disjoncteur est monté à l'intérieur d'un coffret en polyester armé de fibres de verre résistant aux intempéries.

Ref : D165T / D265T

MULTIBOX



Tableau de distribution abonnés

Ce tableau de distribution est utilisé pour les connexions multiples monophasées et/ou triphasées. Il permet de connecter plusieurs abonnés d'un lotissement, d'un village ou d'un quartier industriel. Il est disponible en deux modèles : MultiBOX DB2-4 pour les dérivations triphasées et MultiBOX DB1 pour les dérivations monophasées et triphasées.

Caractéristiques de la MultiBOX :

- Utilisation pour les connexions monophasées et triphasées.
- Type de câble principal : 16-120 mm² (Al).
- Type de câble de dérivation : 10-50 mm² (Al).
- Nombre maximal de connexions monophasées : 12
- Nombre maximal de connexions triphasées : 4
- Type de connexion : dénudage / vis.
- Tension nominale : 415 V
- Courant nominal : 240 A
- Indice de protection : IP55

Caractéristiques :

- Conception anti-vandalisme, facilité d'installation.
- Résistant au feu, aux chocs et aux rayons UV.
- Résistance au brouillard salin, résistance chimique.
- Installation sur support ou sur un mur.
- Tous les câbles sont acheminés par le bas.
- Possibilité de plombage.

Ref : DB2-4 / DB1

BOÎTE DE JONCTION AÉRO-SOUTERRAINE

JAS4R..PSE

Boîte de jonction

Utilisation :

Jonction des câbles souterrains avec les réseaux aériens torsadés.

Caractéristiques :

Montage à froid sans mise au rond des conducteurs souterrains sectoraux.

Boîte composée :

- D'un corps de boîte inférieur en élastomère.
- D'un corps de boîte supérieur à 4 entrées, en élastomère.
- D'une bague de verrouillage.
- De quatre manchons de jonction préisolés type MJPAS ou MJPASE suivant le conducteur souterrain : rond ou sectoral.

Ces manchons sont sertis par rétreint hexagonal avec une matrice hexagonale de 26 mm sur plats et de 9 mm de large, sans mise au rond préalable du conducteur sectoral (une matrice de 18 mm de large peut être utilisée).



Trousse de jonction

Manchon de jonction préisolé

Gaine fendue GFTHA

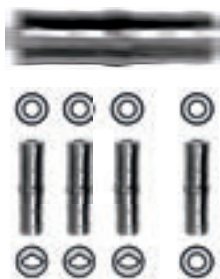
Piquet de terre

Gaine de passage des câbles



CARACTÉRISTIQUES

Conditionnement des manchons MJTAS et MJTASE en trousse (une seule matrice par trousse).



CARACTÉRISTIQUES

Gaine fendue avec adhésif pour câble de branchement et de réseau. Longueur 1 m.



CARACTÉRISTIQUES

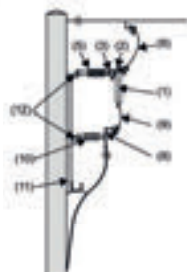
- GPC
- GPT
- GMD 35 à 120

KIT DE PROTECTION DE REMONTÉE AÉRO-SOUTERRAINE

Ensemble complet destiné à protéger par trois parafoudres synthétiques EZED24

- De trois fusibles P24LIMITOR(1). Codet Enedis : 7302002
- De trois jeux de deux connecteurs CBO54G plus une longueur de 2 m de conducteur «ASTER» 54,6 mm² gainé (6)
- De trois sous-ensembles P24KITERAS constitués :
 - d'un pont gainé préfabriqué (9)
 - d'une barre de connexion (2)
 - d'une broche de raccordement au parafoudre HTA Enedis (3)
 - d'un isolateur composite (10). Codet Enedis : 7305022.
- De trois parafoudres EZED24(5). Codet Enedis : 7310810.
- De deux ferrures support de parafoudres FPSC(12). Codet Enedis : 6886429
- D'une ferrure de fixation P24FE(11). Codet Enedis : 6886201
- De trois barres de connexion (8). Codet Enedis : 7312011

Ref : P24EKIT (Possibilité de Kit sur mesure)



JONCTIONS SOUTERRAINES HTA

Jonction unipolaire préfabriquée rétractable à froid 24kV ou 36kV



- Ensemble destiné aux câbles unipolaires à isolation synthétique.
- Capacité : 50 à 240 mm².
- Ensemble constitué d'un corps multi-couches avec reconstitution d'interconnexion d'écran et de protection extérieure. Ensemble pré-évalué en usine avec "ZIP" pour le centrage et deux cônes séparables dont l'extraction se fait sans outil, sans effort et automatiquement.
- Kit d'interconnexion des écrans (KI3T) pour les versions J3UPRF ...
- Raccords à serrage mécaniques fournis pour les versions RSM.

Ref : JUPRF RSM 24 50-240

sicame
FRANCE

Jonction mixte rubanée injectée



CARACTÉRISTIQUES

Jonction Unipolaire mixte rubanée injectée de 50 à 630 mm²

- Type JUR

Jonction de transition hybride



CARACTÉRISTIQUES

Jonction entre trois câbles unipolaires à isolation synthétique et un câble triphasé isolé
- Type

Jonction souterraines BT



CARACTÉRISTIQUES

Jonction ou noeud des câbles souterrains BT

- JNI 240-150 V2006

Jonction simple ou double



CARACTÉRISTIQUES

Jonction pour simple ou double dérivation des câbles souterrains BT

- DDSI 240-35

Préparation de câble ALROC



THERMO-RÉTRACTABLE

Boîte de jonction thermorétractable SMH

avec manchons à visser, pour câbles non armés à isolation synthétique
Pour connecter des câbles basse tension à isolation synthétique PVC, PE et XLPE (par ex. N(A)YY, NYM, TT, RO2V). Avec manchons à vis sans têtes.
Pour conducteurs en cuivre et aluminium.

Application et compatibilité

- Intérieur / Extérieur / Milieu souterrain / Eau / Conduits d'installation

Niveau de tension

- U0/U (Um) 0,6/1 (1,2) kV

BBC
CELLPACK



Gaine thermo-rétractable



CARACTÉRISTIQUES

Gaine thermo-rétractable pour câble

- GRN 10-35
- GRP 50-150 et 240

Extrémité Thermo-rétractable



Capuchon Thermo-rétractable



Protection jeux de barres



Couleurs

CARACTÉRISTIQUES

Pour isoler les jeux de barres et réduire les distances, sans halogènes.

- SRBB / SRAT

Accessoire thermo-rétractable



CARACTÉRISTIQUES

Fourreau thermo-rétractable pour manchons avec compound d'étanchéité.

EXTRÉMITÉ POUR CÂBLE UNIPOLAIRE

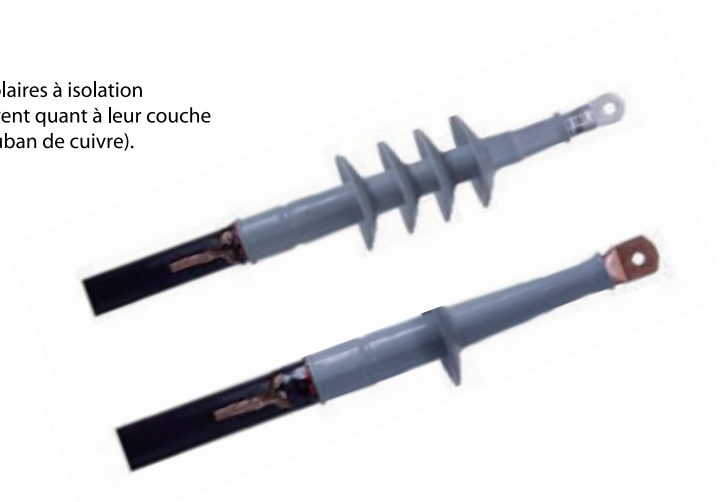
Extrémité unipolaires extérieures et intérieures

Les extrémités de type CAE-F et CAE-I conviennent à tous les câbles unipolaires à isolation synthétique (PVC, PE, VPE, EPR), même si les constructions de câbles diffèrent quant à leur couche semi-conductrice (graphitée, pelable ou non), et au type d'écran (fils ou ruban de cuivre).

Tension : 24kV ou 36kV

Section : 35 mm² à 630 mm²

BBC
CELLPACK



CONNECTEUR SÉPARABLE MT



Connecteur séparable équerre 24/36 kV de 250 à 630 A

Pour tous câbles unipolaires à isolation synthétique, pour des systèmes à cônes extérieurs de type A / B / C

Les connecteurs séparables en équerre conviennent pour les raccordements de tous câbles unipolaires à isolation synthétique (PE, XLPE, EPR), avec différents types de couches semi-conductrices (graphitée, extrudée, pelable ou non), différents types d'écrans (fils ou ruban), à des installations de distribution et des transformateurs, pour une tension maximale du réseau de 24 kV à 36kV, sur des pièces fixes

Selon normes EN 50180 et EN 50181.

Cosse d'Extrémité Al-Cu

Cosse à bride

Cosse à serrage mécanique

Cosse à sertir

Cosse en C



Manchon de jonction Al-Cu

Embout bi-métal

Manchon à serrage mécanique

Manchons à sertir

Accessoires piquet de terre



JONCTION RÉSINE BT



M-Euroline

Boîte de jonction avec résine à couler pour câbles à isolation synthétique

Pour connecter des câbles basse tension à isolation synthétique PVC, PE, XLPE et EPR (par ex. N(A)YY, NYM, TT, RO2V). Pour manchons à sertir ou à visser. Pour conducteurs en cuivre et aluminium.

Application/Compatibilité

- Intérieur/Extérieur
- Milieu souterrain
- Eau
- Conduits d'installation

Norme

- DIN EN 50393 (correspond à VDE 0278)

Durée de stockage/Conservation

- Résine à couler jusqu'à 40 mois

Niveau de tension

- U0/U (Um) 0,6/1 (1,2) kV

BBC
CELLPACK

| Câble à isolation synthétique | | | | | | |
|-------------------------------|----|----|----|------------------------------|----|------|
| non armé | | | | avec conducteur concentrique | | armé |
| | | | | | | |
| 1x | 3x | 4x | 5x | 3x | 4x | 4x |

| Type | L mm | D mm | H mm | Câble-Ø max. mm | Section max. par conducteur mm ² | | | | | | No.-Art. | | |
|------|------|------|------|-----------------|---|------|-----|-----|-----|---------|----------|--------|--------|
| M | 11 | 190 | 36 | 50 | 26 | 50 | 10 | 10 | 6 | 10/10 | 4 | 124169 | |
| | 12 | 260 | 47 | 63 | 34 | 150 | 25 | 25 | 16 | 25/25 | 16/16 | 10 | 124170 |
| | 13 S | 310 | 55 | 68 | 43 | 240 | 35 | 35 | 25 | 35/35 | 25/16 | 25 | 124171 |
| | 13 | 360 | 55 | 75 | 43 | 400 | 50 | 50 | 35 | 50/50 | 25/16 | 35 | 124172 |
| | 14 S | 350 | 70 | 95 | 48 | 630 | 70 | 70 | 50 | 70/70 | 50/50 | 50 | 124173 |
| | 14 | 400 | 70 | 95 | 48 | 630 | 95 | 95 | 70 | 95/95 | 50/50 | 70 | 124174 |
| | 15 | 530 | 100 | 120 | 63 | 1000 | 150 | 150 | 120 | 150/150 | 120/70 | 120 | 124175 |
| | 16 | 700 | 125 | 160 | 81 | | 240 | 240 | 185 | 240/120 | 185/70 | 240 | 124176 |
| | 17 | 900 | 150 | 190 | 90 | | 300 | 400 | 240 | 300/300 | 240/120 | 240 | 169406 |

ACCESSOIRES RÉSINE BT

| Résine à couler | EasyCell | Boîte de dérivation coulée | Boîte de dérivation coulée | Kit de raccordement démontable |
|--|--|---|----------------------------|--|
| | | | | |
| CARACTÉRISTIQUES La résine à couler EG convient aux câbles basse tension jusqu'à 1 kV, câbles de télécommunications, câbles de contrôle et aux câbles moyenne tension. | CARACTÉRISTIQUES Boîtes de jonction/dérivation 1 kV avec gel d'étanchéité préinstallé | | | CARACTÉRISTIQUES Kit de raccordement démontable DBC-2C avec gel et connectique - 5x1.5 à 5x6 mm ² |
| Gaine thermo SB | Universal Box CG WAGO | Easy-Protect | Résine Démontable | Duct Seal |
| | | | | |
| | CARACTÉRISTIQUES Boîte universelle combinant branchement et résine, idéale en espace réduit, avec protection totale contre l'eau et la condensation. | CARACTÉRISTIQUES Boîtier rempli de gel pour une protection contre l'humidité simple, rapide et sûre des bornes de raccordement COMPACT de WAGO. | | CARACTÉRISTIQUES Mastic universel d'étanchéité à base de caoutchouc butyle. |

JONCTION RÉSINE BT



Scotchcast™ Trousses coulées 92-NBA 0 à 92-NBA 7

Trousses de jonction BT avec résine 40

Les trousse de jonction avec résine 3MTM Scotchcast™ de la série 92-NBA sont conçues pour le raccordement de câbles synthétiques, non munis d'écran comportant de 1 à 5 conducteurs pour des tensions de 0,6/1 (1,2) kV.

Elles sont livrées avec un corps de moule transparent d'un seul tenant pour une manipulation simple et rapide et permettant de visualiser la connectique et les distances entre les phases avant la mise en œuvre de la résine.

La résine Scotchcast™ 40 est livrée dans un sachet comprenant deux compartiments indépendants transparents et intégrant un dispositif de coulée. Ce sachet est lui-même emballé dans un sachet de protection aluminisé contre l'humidité.

| Taille du corps | Section câble mm ² | | | | | | |
|-----------------|----------------------------------|-----------|----------|---------|----------|---------|---------|
| | Cu | | AL | | | | |
| | 4x | 5x | 4x | 5x | 4x | 5x | |
| 92-NBA 0 | 1.5 - 4 | 1.5 - 2.5 | - | - | - | - | 4 - 16 |
| 92-NBA 1 | 1.5 - 10 | 1.5 - 6 | - | - | 1.5 - 6 | - | 10 - 22 |
| 92-NBA 2 | 6 - 16 | 2.5 - 10 | - | - | - | - | 12 - 25 |
| 92-NBA 3 | 16 - 25 | 6 - 16 | - | - | 6 - 16 | 1.5 - 6 | 13 - 32 |
| 92-NBA 4 | 25 - 50 | 16 - 35 | 16 - 35 | 16 - 25 | - | 10 - 16 | 18 - 36 |
| 92-NBA 5 | 50 - 95 | 25 - 50 | 35 - 70 | 25 - 50 | 16 - 35 | - | 19 - 45 |
| 92-NBA 6 | 70 - 120 | - | 70 - 120 | - | 50 - 70 | 25 - 35 | 27 - 54 |
| 92-NBA 7 | 120 - 240 | - | 95 - 240 | - | 95 - 185 | 35 - 50 | 29 - 64 |

SCOTCH ET ISOLANTS



Ruban électrique vinyle Scotch® Super 33+

Le ruban électrique vinyle Scotch® Super 33+ est le ruban isolant en PVC original et leader du marché.

Hautement conformable et pourvu d'une bonne flexibilité ; assure une protection mécanique et électrique imperméable tout en prenant un minimum de place

Garantit un niveau élevé de performances à des températures ambiantes allant jusqu'à 105 °C

Excellente tenue mécanique et souplesse permettant sa mise en œuvre jusqu'à -18 °C sans devenir friable

Scotch Temflex 1500

Scotch Super 88

Scotch 77

Scotch 23

Scotchfil



CARACTÉRISTIQUES

- 20m x 19mm ep: 0.13 mm

Disponible dans les couleurs standards de l'industrie

CARACTÉRISTIQUES

Isolation électrique 600V
• Reconstitution de gaines
• Compatible avec l'isolation synthétique des câbles

CARACTÉRISTIQUES

Remplace la couche semi-conductrice sous le blindage métallique, pour des travaux variés de réparation et d'épissure de câbles

CARACTÉRISTIQUES

Ruban auto-soudable
- Epaisseur : 0,75 mm
- Application BT et HTA jusqu'à une tension de 69 kV

CARACTÉRISTIQUES

Autosoudable instantanément en une masse solide et homogène.
Excellentes propriétés électrique.



Dispositif dissuasif pour la protection des oiseaux

Moyenne tension HTA

La protection avifaune (ou dispositif de dissuasion aviaire électrique) est un système conçu pour éloigner les oiseaux des zones sensibles, notamment des lignes électriques ou des unités industrielles, sans leur causer de dommages physiques.

Les solutions SICAME pour la protection avifaune permettent de réduire les risques d'électrocution et de collision des oiseaux avec les infrastructures et les lignes électriques moyenne et haute tension, tout en respectant les normes environnementales.

Ces dispositifs sont particulièrement importants à forte présence d'oiseaux ou dans les zones naturelles protégées.

Dispositifs

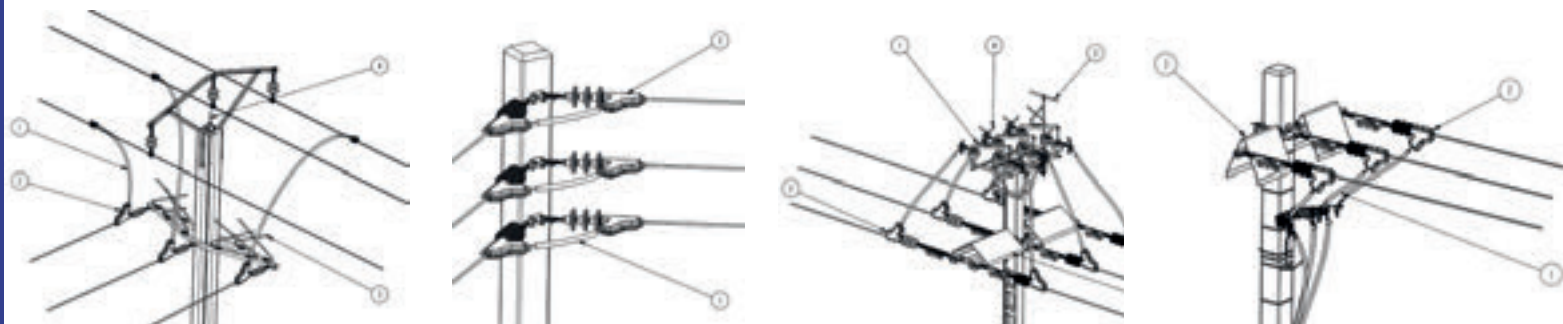
- Isolateurs et protections anti-électrocution
- Capots isolants : Recouvrent les parties conductrices
- Plaques isolantes : Installées sur les pylônes
- Écarteurs de câbles : Réduit le risque de court-circuit entre phases
- Balissage anti-collision
- Spirales ou marqueurs visuels
- Drapeaux réfléchissants
- Perchoirs sécurisés et supports dédiés
- Permettent aux oiseaux de se poser loin des parties dangereuses.

Applications

- Lignes électriques aériennes (moyenne et haute tension).
- Pylônes et postes électriques (zones à risque pour les rapaces).
- Parcs éoliens (éviter les collisions avec les câbles).

Avantages des solutions SICAME

- ✓ Réduction des électrocutions d'oiseaux (en particulier les espèces protégées).
- ✓ Conformité aux réglementations environnementales.
- ✓ Compatibilité avec les réseaux existants.
- ✓ Durabilité et résistance aux intempéries.



BFD

RGFL

RGNS

RAPTOR GUARD

RGNP



CARACTÉRISTIQUES

Les balises avifaune Hawk Eye™ offrent une visibilité 24h/24 et à 360° pour une meilleure prévention des collisions de la faune volante avec les lignes électriques.



CARACTÉRISTIQUES

Les dispositifs de dissuasion type X empêchent les oiseaux de se percher dans les zones dangereuses, réduisant les risques de panne sur les poteaux électriques. Des tests ont été menés avec EDM International et le Rocky Mountain Raptor Program.



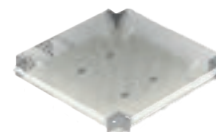
CARACTÉRISTIQUES

Les accessoires anti-nidification Power Line Sentry, en forme de « V » inversé, empêchent efficacement les balbuzards, aigles ou cigognes de construire des nids en éliminant les brindilles.



CARACTÉRISTIQUES

Les capuchons de sommet de poteau isolent les zones dangereuses sous tension et empêchent les oiseaux de proie d'utiliser les structures comme perchoirs de chasse.



CARACTÉRISTIQUES

Robuste et durable, cette plateforme en fibre de verre supporte plus de 375kg de matériaux. Conçue pour les aigles, cigognes et balbuzards, elle favorise l'écoulement de l'eau et s'utilise idéalement avec une tente anti-nidification.

BC-D

CC-FLEX-XX-125

LH

EG

FTP



CARACTÉRISTIQUES

Les couvercles isolants Power Line Sentry protègent les zones sous tension pour prévenir les électrocutions et coupures causées par les oiseaux ou animaux grimpeurs (écureuils, rats, etc.).



CARACTÉRISTIQUES

Ignifuges et résistants aux UV, les capots Power Line Sentry protègent contre les incidents électriques et sont reconnus par le Caribbean Journal of Ornithology pour leur efficacité.



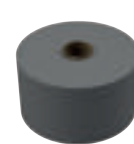
CARACTÉRISTIQUES

La gaine isolante Rip Stop™ en silicone prévient les électrocutions, résiste aux conditions extrêmes et s'installe facilement grâce à sa flexibilité et son chevauchement de 50%.



CARACTÉRISTIQUES

La gaine isolante Rip Stop™ en silicone prévient les électrocutions, résiste aux déchirures et aux températures extrêmes, et s'installe facilement grâce à son chevauchement de 50%.



CARACTÉRISTIQUES

Le ruban silicone autoamalgamant isolant offre une isolation indémontable et résistante à l'humidité, à l'oxygène, à l'ozone, aux UV et au corona sur une large plage de températures.



Revêtement isolant haute tension en silicone RTV

Si-COAT® 570™ High Voltage Insulator Coating (HVIC) est un produit silicone vulcanisable à température ambiante (RTV).

Destiné à être appliqué sur des isolateurs haute tension (isolateurs verres ou céramiques, chaîne d'isolateurs en ligne, disjoncteurs et tous matériels en postes électriques utilisant des matériaux isolants).

Tous ces matériels étant situés dans des régions fortement polluées (pollution industrielle) ou au bord de mer (pollution saline).

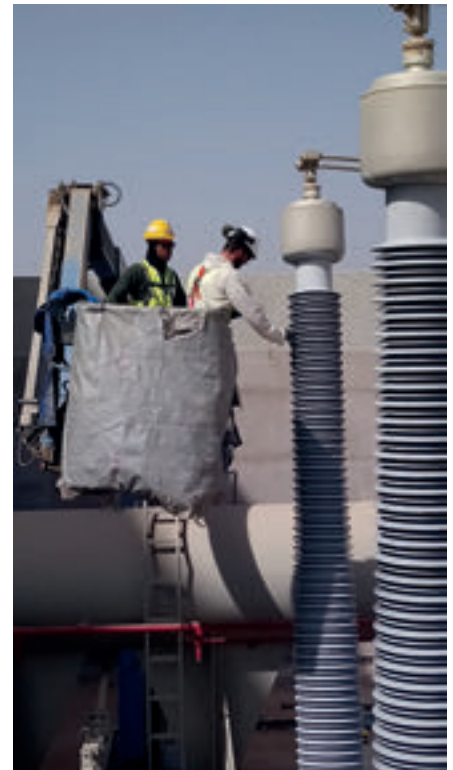
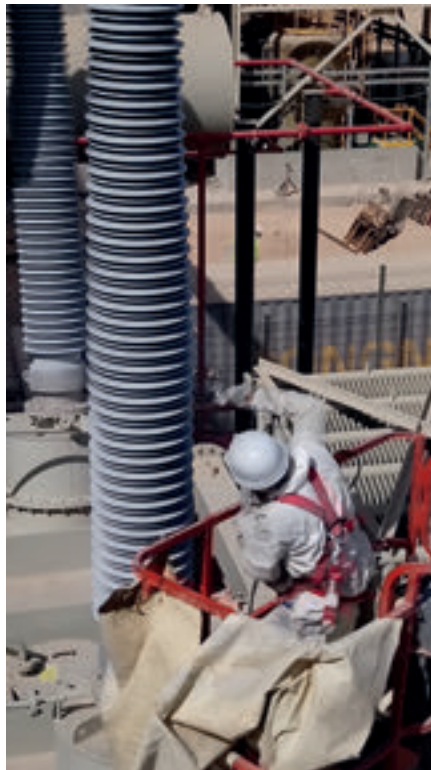
C'est une protection contre les risques de contournement électrique.

Conçu pour une utilisation dans les systèmes alternatifs et continus, dans les sous-stations de tous les niveaux de tension et sur les lignes de transmission dans toutes les conditions de tension, des tensions de distribution basses aux tensions de transmission très élevées.

C'est un hydrophobe constant, il est résistant aux pollutions atmosphériques chimiques et au rayonnement ultraviolet.
C'est un mono composant vulcanisant à froid. Il est résistant aux arcs électriques et aux effets CORONA.

Le Si-COAT® 570™ offre une alternative aux solutions de nettoyage ou de sur-isolation. Son application élimine toutes sources d'interruption de service. Il contribue ainsi à l'amélioration de la fiabilité et de la disponibilité de réseau et à la qualité de fourniture de l'énergie.

Chantiers réalisés au Maroc pour :



COFFRET ET PROTECTION



Coffret de distribution avec protection

Solutions sur mesure

Conforme aux normes CEI EN 61439-1 et CEI EN 61439-3, les coffrets de prises CD avec protection sont composés de 2 parties montées sur charnières : une partie protection, avec une fenêtre transparente et une option verrouillage par clé, et une partie bornier permettant un accès rapide pour le raccordement.

- 16 A / 32 A / 63 A
- ÉTANCHÉITÉ IP66/IP69K
- PROTECTION DIFFÉRENTIELLE 30 mA
- 1 OU 2 DECONTACTOR



Prise et socle industrielle



CARACTÉRISTIQUES

Gamme complète, couvrant l'ensemble des besoins en connexions électriques industrielles. De 16 A à 400 A

Appareillage de tête



CARACTÉRISTIQUES

- Disjoncteur débrochable
- Bloc différentiel
- Interrupteur sectionneur

Coffret et boîte de jonction



Transformateur



CARACTÉRISTIQUES

Kit de raccordement démontable DBC-2C avec gel et connectique
- 5x1.5 à 5x6 mm²

Variateurs de vitesse



ORGANISATION DES CÂBLES



SYSTÈMES DE CHEMINS DE CÂBLES ACIER

Parce qu'il existe toujours une solution de chemin de câbles adapté à vos besoins, ISODEL et ses partenaires vous propose une large gamme de CDC en acier

- Acier électrozingué selon DIN 50 961
- Acier, galvanisé
- Acier, laminé à chaud
- Acier, Geomet[®] zingué
- Aciers inoxydables
- Acier, électrozingué et chromatisation
- Acier, laqué

Revêtement en matière synthétique et zingage mécanique/passivé

Chemin de câbles PVC



CARACTÉRISTIQUES

Destiné à supporter des câbles gainés dans des environnements humides, salins ou dans l'industrie chimique.

Chemin de câbles résistant au feu



Accessoires et système de supports



CARACTÉRISTIQUES

- Consoles porteuses
- Console murale
- Suspension
- Eclisses et profil

Gaines



CARACTÉRISTIQUES

- Gaines PVC
- Gaines annelées
- Gaines polyuréthane
- Gaines Thermodurci

Marquage des câbles



CARACTÉRISTIQUES

- Repère
- Bagues
- Etiquettes
- Planche numérotée

APPAREILLAGE MODULAIRE

Distribution et protection



CARACTÉRISTIQUES

- Disjoncteur modulaire
- Interrupteur différentiel
- Protection sursension
- Coupe Circuit

Fusibles et appareillage BT



Fusibles hautes et moyenne tension



CARACTÉRISTIQUES

- Offrent une protection contre les courts-circuits des transformateurs, lignes de distribution électriques, moteurs moyenne tension, etc...

Portes fusibles et neutre



Balais et Pierre Ponce



Commande et signalisation



CARACTÉRISTIQUES

- Bouton poussoir et tournant
- Boitier de commande
- Fin de courses
- Arrêt d'urgence

Automatisme programmable



Relais



CARACTÉRISTIQUES

- Relais thermique
- Relais de phase
- Relais à broches
- Relais multifonction

Démarreurs



Disjoncteurs moteurs



SIEMENS

Schneider
Electric

ABB

PHOENIX
CONTACT

legrand®

MERSEN

ingelec

finder®

CONNECTIQUES

Graisse contactal



Manchon a sertir



Cosses à sertir



Cosses et manchons



Collier



ECLAIRAGE AUTONOME INDUSTRIELLE



Valises d'éclairage autonome BABY

Autonomes, portables et puissantes, les valises d'éclairage BABY intègrent le meilleur des technologies d'éclairage (leds) et de stockage d'énergie performant et sûr (Lithium) dans un design étanche, compact et léger.

Issu d'un programme de R&D TECSUP orienté sur l'éclairage mobile ponctuel, BABY offre des performances techniques et fonctionnelles optimisées pour de nombreuses applications : militaires, urgentistes, BTP, événementiel, industries...

| | | | |
|-------------------------------|---|-----|------|
| Flux lumineux | 3 500 lumens | | |
| Puissance nominale | 30 W | | |
| Puissance sélectionnée | 100% | 50% | 15% |
| Autonomie | >5h | >8h | >24h |
| Tête d'éclairage | 27 LEDs CREE dernière génération 150 lm/W Durée de vie > 50 000 h Allumage instantané même à basses températures / Éclairage constant | | |

Éclairage zones d'accès difficiles



CARACTÉRISTIQUES

- Génération 3
- 15h d'autonomie - 3000 lumens
- Mât extensible
- Tête rotative de 360 degrés

Lumaphore LED



CARACTÉRISTIQUES

- Puissance 400W et 640W
- Surface d'éclairage à 360°
- 1500 m² à 2400 m²
- 230 VAC - IP44

Projecteurs LED de chantier



Valise Galaxy 6000



CARACTÉRISTIQUES

- 2x10W - 3000 lumens par coté
- Caisse renforcé
- 2 Prises 220V
- 2m câble HO7RNF

Manchons de jonction



Rechargeable 10W LED SpotLight



Lampes frontales



Torches - EXPLORER 1000



CARACTÉRISTIQUES

- 1000 lumens
- Eclairage jusqu'à 600m à 100%
- 8Hrs d'autonomie
- Batterie Lithium

Feuillards et chapes



CARACTÉRISTIQUES

- NSPro - 250 Lumens
- KUBRIK - 5W - 350 Lumens
- LightStick - 3W - 250 Lumens

Torches Ultra Violet



ULTRA VIOLET

AMPOULES ET TUBES

Ampoules et lampes LED



CARACTÉRISTIQUES

- Lampes LED GU10
- Lampes LED MR16
- Ampoules LED

Ampoules VM - VS - IM



CARACTÉRISTIQUES

- Lampes à iodures métallique
- Lampes à vapeur de sodium
- Lampes à vapeur de Mercure

Ampoules signalisations



Tubes LED et fluorescent



Gamelle



ECLAIRAGE PORTATIF INDUSTRIELLE

Projecteur OPUS LED

Robuste, léger et compact, le projecteur OPUS LED est conçu pour les milieux difficiles. Il respecte les réglementations sécuritaires et satisfait les besoins en éclairage des applications les plus exigeantes : travaux publics, extraction minière, maintenance industrielle, ...

Alimentation

Le projecteur OPUS LED est disponible en 4 versions :

- Alimentation sur secteur 230 VAC
- Alimentation 24 VDC
- Alimentation 24 VAC
- Alimentation 30 à 50 VAC

Qualité d'éclairage

- De 3800 à 7270 Lumens
- Diffusion large et homogène
- Température de couleur 4000 K
- Réflecteur haute brillance super poli



PROJECTEUR LED

Projecteur LED FloodLight

Nos projecteurs LED FloodLight sont de nouvelle génération, destinés à l'éclairage extérieur des parcs, résidences, hôtels, commerces...

Assurant résistance et économie, ces projecteurs LED offrent une lumière de puissance 50 W à 400 W avec une intensité lumineuse moyenne, un flux lumineux puissant et une durée de vie de 35 000 heures.

Étanche et d'un indice de protection IP65, le projecteur LED FloodLight peut fonctionner dans une température entre -20 et +50°C.



PHOENIX
DURABILITY X DESIGN™

madison
LIGHTING

V-TAC®
INNOVATIVE LED LIGHTING

Réglettes standards et LED

Luminaires LED

Plafonniers et panels LED

Bloc autonome

Hublots



CARACTÉRISTIQUES

- Réglettes standard équipée
- Luminaires étanches



CARACTÉRISTIQUES

- Plafonnier Basse luminance T8
- Plafonnier LED SIMPLE (4100lum)



CARACTÉRISTIQUES

- Incandescent / LED
- IP42/IK04 et IP65/IK07
- Encastré ou saillie
- zBAES / BAEH



ÉCLAIRAGE AUTONOME ATEX



Projecteur à LED LINKEX™ WF-300XL series

Le projecteur à LED Linkex™ WF-300®XL est un projecteur à LED ATEX très performant, robuste, léger et portable, destiné à être utilisé dans des atmosphères potentiellement explosives. Grâce à son moteur lumineux innovant et breveté, il délivre un niveau exceptionnel de lumière blanche et est entièrement conforme aux dernières normes ATEX et IECEx, y compris l'OP IS - sécurité intrinsèque optique.

Équipé du système SOVI™ unique de wolf pour garantir un fonctionnement sûr, le projecteur LED ATEX est certifié pour une utilisation en toute sécurité dans la zone 1, T4, IIC, de -40°C à +55°C ambiant, dans des environnements dangereux de gaz, de vapeur, de brouillard ou de poussière.

Le WF-300®XL est également disponible en tant que projecteur fixe pour les zones dangereuses

Torche coudée ATEX



CARACTÉRISTIQUES

- Torche coudé Zone 1, 21
- Longueur: 7.51" (19.1 cm)
- Poids avec piles: 10.6 oz (301 gr)
- Corps: ABS

Torche rechargeable ATEX



Lampe rechargeable ATEX



CARACTÉRISTIQUES

La lampe IL-80 ATEX à LED est le produit idéal pour une utilisation en environnement extrême ATEX

Luminaire LED



CARACTÉRISTIQUES

Utilisée en atmosphères explosives pour gaz IIA, IIB et IIC avec protection Ex d

Luminaire d'urgence EXIT



COFFRET ET BOÎTE JONCTION ATEX



CCF Coffret antidéflagrant

CARACTÉRISTIQUES TECHNIQUES

Coffret aluminium ATEX / IECEx pour atmosphères explosives. Fixation, charnières et boulons en acier inoxydable. Revêtement interne RAL 2004, revêtement externe RAL 7000.

BAS-A Boîte de jonction aluminium ATEX

CARACTÉRISTIQUES TECHNIQUES

Type homologué : BAS-A
Tension Max : 750V – Intensité Max : 350A
Matière : Aluminium AISi 12 Peinture poudre RAL7001
Usinages de M12 à M63

ÉCLAIRAGE ATEX

KGF Projecteur ATEX LED

Gamme d'éclairages fluorescents tubulaire ou classique, spots et projecteurs LED ou non LED certifiés ATEX, IECEx.

Une facilité au niveau de l'installation dans l'infrastructure. Robuste et résistant aux chocs en milieux à risque. Applications dans les secteurs raffinerie, pharmaceutique, agroalimentaire, centrale nucléaire, plate forme offshore, etc...

Mode de protection gaz II C et IP 66,54 en surface industriel avec hautes tenues en température. Compatible en zones 1,2,21,22 selon modèles.

Nous assurons le bon suivi de la qualité de ces produits conformément aux normes ISO 9001 : 2015 et EN ISO/IEC 80079-34



Projecteur ATEX

Luminaire LED ATEX

Éclairage d'inspection ATEX

Luminaire fluorescent ATEX

Flash rouge ATEX



CARACTÉRISTIQUES

- Torche coudé Zone 1, 21
- Longueur: 7.51" (19.1 cm)
- Poids avec piles: 10.6 oz (301 gr)
- Corps: ABS

CARACTÉRISTIQUES

- Luminaire LED Swordfish
- 18W / 48W / 72W

CARACTÉRISTIQUES

- La série des luminaires BAYS1-Q à sécurité augmentée permet l'utilisation en atmosphères explosibles pour gaz IIA, IIB et IIC

CARACTÉRISTIQUES

- Lampes flash type xénon couleur rouge. Tension d'alimentation 12/24V AC / DC

Boîte de jonction ATEX

Coffret polyester

Coffret de contrôle

DXN

Boîtier d'arrêt d'urgence



CARACTÉRISTIQUES

- Boîte de jonction aluminium ATEX
- Type homologué : BAS-A
- Tension Max : 750V
- Intensité Max : 350A

CARACTÉRISTIQUES

- Type de protection: II 2 GD EEx/ ed IIC
- DIP A21
- Classes de température: T6-T5
- Indice de protection: IP 66 / IP 67

Presse étoupe ATEX

Interrupteur à câble

EFS Switch

Sectionneur ATEX

Avertisseurs ATEX



CARACTÉRISTIQUES

- Presse-étoupes ATEX pour câbles armé et non armé pour zones gaz (1&2) et poussières (21&22).

CARACTÉRISTIQUES

- Boîtier en alliage léger avec vis en acier inoxydable.
- Epoxy externe RAL 7000
- Entrées: 2x 3/4" UNI6125

CARACTÉRISTIQUES

- Les interrupteurs de sécurité/sureté 'ATEX' pour zones ATEX : 1, 2, 21 et 22

EQUIPEMENT DE POSTE ET DE SECOURS

Kit de sécurité pour poste à conducteurs nus

Kit d'intervention pour poste de transformation composé de :

- Gants isolants (classe 4) 36 000 V max
- Boîte à gants
- Porte fusibles plastique (sans fusibles),
- Perche de sauvetage 45 kV
- Tabouret isolant 40 kV
- Eclairage de secours
- Tapis isolants (sur demande)



Gants isolants

Tabouret intérieur

Tabouret extérieur

Tapis isolants

Accessoires gants isolants



CARACTÉRISTIQUES

Gants isolants latex BT classe 00
Gants isolants latex HTA
classe 1 à classe 4

CARACTÉRISTIQUES

Tabouret isolant 24 kV
Tabouret isolant 45 kV
Tabouret isolant 36 kV

CARACTÉRISTIQUES

Tabouret isolant extérieur 24 kV
Tabouret isolant extérieur 45 kV
Tabouret isolant extérieur 63 kV

CARACTÉRISTIQUES

Classe 0 à Classe 4
Taille : 0,6 x 1 m / 1 x 1 m / 1 x 10 m

Perche à corps

Perche PRE

Perches isolantes - RTTE

Perche pour détecteur de tension

Emboutis de perche



CARACTÉRISTIQUES

Perche à corps 225 kV
Perche à corps 45 kV et 90 kV
avec garde de protection et crochet

CARACTÉRISTIQUES

Perches isolantes emboîtable.
Spéciale charge lourde en tube
ø 39 mm

CARACTÉRISTIQUES

Pour vérification d'absence de
tension de 63 kV à 400 kV et pour la
mise à la terre, la manoeuvre des
sectionneurs...

SIGNALISATION

Ruban de signalisation

Balise accès

Banderoles de signalisation

Chaine de signalisation

Affiches de sécurité



CARACTÉRISTIQUES

Ruban monté sur touret T04
avec mousquetons
Ruban de signalisation de chantier
en plastique 100 m

CARACTÉRISTIQUES

Jeu de 2 balises d'accès de la
zone protégée fr/ar

MISE A LA TERRE

EY322NFC

Dispositif de mise à la terre et en court-circuit pour lignes aériennes, 8kA/1s

Le dispositif de mise en court-circuit et à la terre EY3221NFC est destinée aux réseaux aériens nus de distribution (HTA) à 3 fils.

Sa mise en place peut se faire à partir du pylône ou du sol.

Les pinces MT330NFC composant le dispositif possèdent des ressorts et des languets. L'armement préalable permet son serrage automatique sur le conducteur et évite que les pinces tombent du plateau. Elles sont constituées d'un corps et d'une mâchoire en alliage d'aluminium.

Le plateau porte-pinces PEY3FCAP en aluminium permet de supporter les 3 pinces MT330NFC. Il est équipé d'un embout APV (hexagone de 12mm) permettant son adaptation sur la perche et d'un crochet permettant la dépose des pinces.



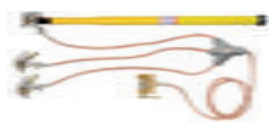
Mise à la terre et CC

Pince de mise à la terre

Étaux de terre

Câble de mise à la terre

Perchette P050



CARACTÉRISTIQUES

Dispositif de mise à la terre et de mise en court-circuit pour poste HTA



CARACTÉRISTIQUES

Perchette isolante avec pince pour liaison équipotentielle

DETECTEUR DE TENSION

Détecteur de tension HTA de 1kV à 69 kV

MTAG

Ces détecteurs de tension sont conçus pour vérifier qu'une tension nominale est effectivement absente d'un circuit dans un système H.T. entre 1 kV et 69 kV (Vérification d'Absence de Tension) :

- L'appareil doit détecter toute tension nominale présente sur un réseau ou dans un poste.
- Il permet d'éviter de détecter les tensions induites afin de permettre les opérations de mise à la terre.



TAG 780

Détecteurs électroniques HTA

Détecteurs électroniques HTB

Ensemble de détection

Détecteur pour bornes capacitatives



CARACTÉRISTIQUES

Le TAG780VIFE permet de réaliser la Vérification d'Absence de Tension.



CARACTÉRISTIQUES

TAG220
Détecteur de tension pour postes et lignes aériennes de 3 à 69 kV



CARACTÉRISTIQUES

HTAG
Ces détecteurs de tension pour un système H.T. entre 50 kV et 765 kV



CARACTÉRISTIQUES

TP13C
Détecteur de tension avec perchette compacte



MISE A LA TERRE ET EN CC ARMOIRE ET TABLEAUX BT



DMTBTTR

Le dispositif portable et rigide, équipé de trois faux-fusibles NH123, permet la mise à la terre et en court-circuit d'un tableau ou d'une armoire BT conforme à la norme IEC/EN 60947-3.

Icc max : 16 kA/1s
Entraxe entre faux-fusibles : 185mm
Le dispositif est entièrement isolé.
Les trois faux-fusibles sont connectés par une plaque métallique rigide et conductrice.
Le câble de mise à la terre est de section 35mm² et de longueur 1,2m en standard (pour d'autres dimensions, nous consulter).
Le dispositif comprend un étau de terre.
La masse du dispositif est de 3,5 kg.
Les dimensions sont de 650x85x170 mm.



MISE A LA TERRE ET EN CC - TABLEAUX BT



DMCCTBTI

Dispositif de mise à la terre et en court-circuit pour tableaux BT en industrie

Icc max : 4,2 kA/1s
L'ensemble est composé de :
5 micro-pinces TW 2170 (TW 2170-L pour ref. DMCCTBTIX) :
Pince isolée pour connexion sur :
- Barre ronde Ø10 mm en bout
- Barre plate 5 mm d'épaisseur
- 6 pans 10 mm en bout
- Ø 6mm et Ø 8mm vertical
1 quadrifurcation composée de 4 câbles de court-circuit en cuivre, section 16mm² et longueur 0,5m, ainsi que d'un câble de mise à la terre en cuivre de section 16mm² et longueur 2,5m

TESTEUR DE PERCHE



TTR2

Testeur de perches isolantes

Le TTR2 contrôle la qualité isolante de vos perches, joncs et cordes isolantes.
• Le testeur ne se limite pas à simplement identifier les défauts de surface. Son principe de mesure capacitive permet de trouver des défauts d'isolement internes et externes, comme la pénétration d'humidité.
• Si l'indication verte apparaît, les propriétés diélectriques de la perche sont conformes aux attentes de la norme CEI 60855-1, soit t100kV par 30cm.
• Il assure un contrôle à coeur, ce qui en fait un appareil unique.

Caractéristiques

- Alimentation par batterie rechargeable
- Chargeur 230 V 50 Hz
- Livré en valise robuste avec chargeur et tube de contrôle
- Dimensions/poids : Appareil seul = 190 x 120 x 135 mm /1,55 kg.

IDENTIFICATEUR DE CÂBLES

Identificateur de câbles BT sous tension | FC5300

Cet appareil fournit toutes les indications nécessaires pour l'identification certaine d'un câble BT parmi d'autres câbles : Identification des câbles d'énergie en fouille ouverte ou galerie. Identification des trois conducteurs de phases sur câble triphasé unipolaire L1, L2 et L3. Identification ou confirmation de la source. Discrimination du câble amont et aval en un point donné du réseau.

Deux modes de connexion sont possibles:

- Entre deux phases, dans le but d'identifier un câble dont la troisième phase est en défaut
- En triphasé, dans le but d'identifier le câble et ses trois phases

La sonde à affichage guide l'utilisateur à travers les étapes de chaque fonction.



INDICATEUR DE COURANT DE DEFAULT

Indicateurs Cable Troll

Les indicateurs Cable Troll sont des indicateurs de courant de défaut pour le réseau de distribution souterrain moyenne tension (6-36kV).

Ils sont installés sur les unités principales en anneau dans les sous-stations de distribution.

Ils sont utilisés pour détecter les courts-circuits et les défauts à la terre et peuvent être installés sur la plupart des types de terminaisons de câbles.

Certaines unités donneront des indications distinctes pour les courts-circuits et les défauts à la terre, localement par des diodes clignotantes et à distance via des contacts de relais séparés ou des modules de communication ComTroll supplémentaires.

Tous nos indicateurs de défaut Cable Troll disposent d'une sortie relais pour s'interfacer avec un équipement capable de transmettre les alarmes à un centre de contrôle, un système SCADA ou un téléphone portable.



CableTroll 2310



CARACTÉRISTIQUES

Indicateur de détection de défauts à la terre (PtG) sur les terminaisons de câbles multiconducteurs et unipolaires.

CableTroll 2330



Clés dynamométriques



CARACTÉRISTIQUES

Indicateur de détection des défauts PtG et PtP sur les terminaisons de câbles monoconducteurs et multiconducteurs.

LineTroll 110



CARACTÉRISTIQUES

Indicateur monté sur conducteur pour la détection des défauts PtG et PtP dans les réseaux de lignes aériennes.

LineTroll R110



EQUIPEMENT DE POSTE ET DE SECOURS



Casque de protection avec écran facial intégré pour électricien

TC42ES : CASQUES E-SHARK

Casque de protection équipé d'un écran facial intégral pour électricien.
Normes Casque: EN 397, EN 50365 1000 V.
Normes Écran: EN 166, EN167, EN168, EN170.

Marquage CE.
Calottes en ABS blanc.
Crash box: Absorption des chocs, couleur au choix.
Zones de clipsage pour accessoires: casque antibruit et lampes.
Jugulaire type montagne 4 points.
Visière (écran) de protection électrique (arc électrique et court-circuit)
remontable, éloignée du visage permettant le port de lunettes.

Durée de validité du casque: 5 ANS.



Ensemble Arc Flash

Cagoule Arc Flash

Bottes TST 20 000 V

Lunettes

Demi masque de protection



CARACTÉRISTIQUES

Protection du cou et du visage
contre le risque thermique et le
risque de brûlure lié à l'Arc-Flash



CARACTÉRISTIQUES

- Lunettes de protection
- Masque anti-buée
- Lunette de protection anti-UV



PROTECTIONS ANTICHUTE



UNYK

LA NOUVELLE GAMME DE PRODUITS ANTI-CHUTE, CONÇUE POUR LES
MÉTIERES DU BTP ET DE L'INDUSTRIE.

Dans le cadre de l'avis de la Hauteur en Confiance® TUBESCA-COMABI,
l'intégration d'une gamme de harnais de sécurité était une évidence.

TUBESCA-COMABI a conçu 5 modèles de harnais pour répondre à tous les
besoins (anti-chute, maintien au travail et suspension).

 TUBESCA-COMABI

Budget

Essential

Comfort

Expert

Master



DETECTEUR INDIVIDUELLE DE TENSION

Alarme individuelle de tension avec lampe frontale

ALADIN est un détecteur individuel de champs électriques associé à une lampe frontale professionnelle.

Il procure à son porteur une alerte de sécurité auditive en cas de présence d'une haute tension alternative.

Il permet ainsi de gérer les approches involontaires d'installation sous tension en alertant l'opérateur de la présence d'un danger.

La cadence de l'alarme audio s'accroît avec l'augmentation du champ électrique détecté.

Détecteur de champs électriques :

Plage de fonctionnement du détecteur : 2 kV jusqu'à 400 kV

Distance de détection de référence : ≈ 2 mètres d'un conducteur

Détection du champ électrique 50 Hz et 60 Hz à 360° autour du porteur



Ensemble Arc Flash

Cagoule Arc Flash

Bottes TST 20 000 V

Lunettes

Demi masque de protection



CARACTÉRISTIQUES

Platine de fixation pour lampe frontale sur casque de protection



CARACTÉRISTIQUES

Écran facial avec serre-tête et protège front pour électricien



LES KITS PRÊTS À L'EMPLOI

UNYC[®]

KIT BUDGET +



Anti-chute



1 harnais Budget 1 antichute bloqueur coulissant 2 mousquetons acier 1 sac 20 L

| Réf. | Taille | 👤 | 📦 |
|----------|----------|------|---------------|
| 09100051 | S-M-L-XL | 2,19 | 3178740209650 |
| 09100052 | XXL-XXXL | 2,20 | 3178740209667 |

CE

KIT COMFORT



Anti-chute



1 harnais Comfort 1 antichute bloqueur coulissant 2 mousquetons acier 1 sac 20 L

| Réf. | Taille | 👤 | 📦 |
|----------|----------|------|---------------|
| 09100055 | S-M-L-XL | 2,81 | 3178740209698 |
| 09100056 | XXL-XXXL | 2,84 | 3178740209704 |

CE

KIT ESSENTIAL DUO



Anti-chute



1 harnais Essential 1 longue corde double 1 m avec absorbeur d'énergie 1 sac 20 L

| Réf. | Taille | 👤 | 📦 |
|----------|----------|------|---------------|
| 09100059 | S-M-L-XL | 3,24 | 3178740209735 |
| 09100060 | XXL-XXXL | 3,29 | 3178740209742 |

CE

KIT EXPERT AUTO



Anti-chute

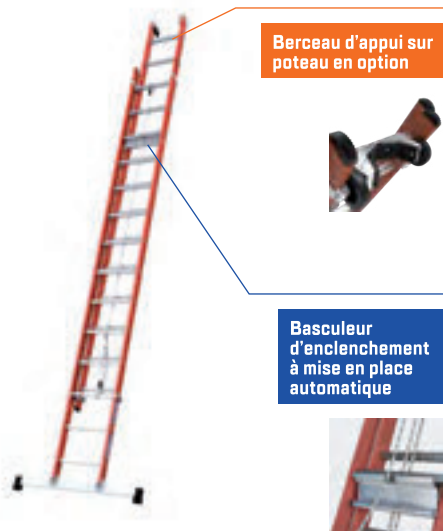


1 harnais Expert 1 enrouleur sangle 2 m 1 mousqueton alu 1 sac 20 L

| Réf. | Taille | 👤 | 📦 |
|----------|----------|------|---------------|
| 09100061 | S-M-L-XL | 2,68 | 3178740209759 |
| 09100062 | XXL-XXXL | 2,79 | 3178740209766 |

CE

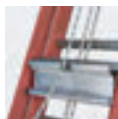
ECHELLES ISOLEES



Berceau d'appui sur poteau en option



Basculeur d'enclenchement à mise en place automatique



Coulisse à corde 2 plans isolante

LA GRANDE HAUTEUR ET L'ISOLATION ÉLECTRIQUE

Cette échelle fibre de verre répond aux normes EN 50528, EN 131, au décret 96333 et au label NF. Elle protège des risques électriques et propose une parfaite stabilité grâce à son embase et ses sabots renforcés.

Matériau des montants en fibre de verre/polyester protège l'utilisateur contre les risques électriques

Basculeur d'enclenchement à rappel automatique

Échelons en aluminium pour une plus grande légèreté du produit

Hauteur repliée : 3,63 m - Hauteur déployée : 6,14 m

TUBESCA-COMABI

Échelle 2 plans isolants

Échelle 3 plans isolants

Échelle simple isolante

Sherpa Fibre

Compact fibre



CARACTÉRISTIQUES

ISOLEX coulisse à corde 3 plans
L'échelle isolante très grande hauteur jusqu'à 10m88



CARACTÉRISTIQUES

Plate-forme isolante unique sécurisée
· Disponible de 3 à 5 marches
· Garde-corps rigide 360°
· 600 x 420 mm (hauteur : 100 mm)



PORTE ECHELLES



Porte échelles MTS

MTS propose une gamme complète de porte échelles, qui répond aux usages variés des opérateurs. Quel que soit le véhicule utilitaire (petit, moyen, grand), les porte échelles MTS permettent le chargement sans effort des échelles sur le toit du véhicule.

Les porte échelles MTS est conçu pour les véhicules utilitaires de moyens et grands volumes.

Certains modèle sont éprouvés depuis plus de 30 ans qu'ils équipent des compagnies d'énergie, de transport ou les Pompiers.

Les capacités de chargement vont de 40 à 80 Kg par coté équipé (dans la limite de la préconisation constructeur).

Ils peuvent être installé à droite, à gauche ou des deux côtés.

MTS

Premium Classic

Flexo

Verso

Premium sans contact

Marche pieds



OUTILLAGE À MAIN ISOLE 1000V POUR ELECTRICIENS

SIBILLE OUTILLAGE, FABRICANT FRANÇAIS D'OUTILLAGE ISOLÉ ET ISOLANT DESTINÉ AUX ÉLECTRICIENS, EST IMPLANTÉ DANS LA DRÔME.

Depuis plus de 60 ans, Sibille outillage s'engage à proposer aux électriciens du monde entier des outils de la meilleure qualité possible et les plus adaptés aux besoins spécifiques des professionnels électriciens.

La sélection d'aciers de haute qualité associée à un traitement Chrome Vanadium garantit une dureté et une durabilité exceptionnelle. Outils conçus pour résister à de fortes sollicitations mécaniques

Les outils sont conçus pour une résistance à des températures extrêmes comprises entre -20 et + 70°C

- Chaque outil est testé à 10.000 V AC et approuvé pour 1000 V AC pour une utilisation sur les réseaux basse Tension.
- Plusieurs contrôles à chaque étape de la production en complément des contrôles normatifs CEI 60900.



Tournevis isolés



CARACTÉRISTIQUES

Tournevis plats
Tournevis phillips
Tournevis pozidriv
Tournevis torx

Pincés isolées



CARACTÉRISTIQUES

Pincés universelles
Pincés à becs ronds et plats
Pincés coupantes et à dénuder
Pincés coupe-câbles

Pincés multiprises



Clés de serrage isolées



Coupe câbles isolé



CARACTÉRISTIQUES

Coupe-câbles à crémaillère
Coupe-câbles cisailles
Coupe-Boulons à coude déportée

Couteau isolé



CARACTÉRISTIQUES

Couteau isolé à lame céramique
Couteau isolé 1000V
Couteau multifonction 1000V

Clé à cliquet isolée



Clés dynamométriques



CARACTÉRISTIQUES

Junior 9.53 mm 3/8"
Standard 12.7 mm 1/2"

Clés à béquille en T



Dotations Métiers



COUPE CÂBLES

Pique et coupe câbles ultrasafe

Agrément ENEDIS C2440489

Coupe câbles électrohydrauliques intégrés ultra-sécuritaires, sans flexible hydraulique, pour vérification d'absence de tension sur câbles de réseaux souterrains.

Caractéristiques :

Groupe hydraulique double pompe 700 bars
Conditionnement : valise à roulettes ou sac

Plus produit :

- Protection du réseau par création d'un défaut phase-terre grâce au PIC.
- Coupe câble de vérification d'absence de tension piloté à distance.
- Groupe électrohydraulique intégré compact avec doubles vitesses automatiques
- Coupe câble télécommandé à distance jusqu'à 100m pour assurer la protection de l'utilisateur et des tiers des effets d'une coupe sous tension.



CADENAS DE CONSIGNATIONS



Cadenas de consignation ABS

Corps ABS non conducteur. Anse acier inoxydable.
Mécanisme à goupilles. Double ancrage.
Clé « prisonnière » : le cadenas doit être fermé pour reprendre la clé. 1 clé laiton.
Livré avec un jeu d'étiquettes.

Finition
Rouge, orange, jaune, vert, Bleu, noir, violet, blanc, marron

Ref : 005538



Cadenas anse haute

Cadenas anse isolée

Cadenas câble Inox

Station de consignation

Boîte de collecte de clés



CARACTÉRISTIQUES

Anse nylon protection diélectrique, anti-étincelles.

005238



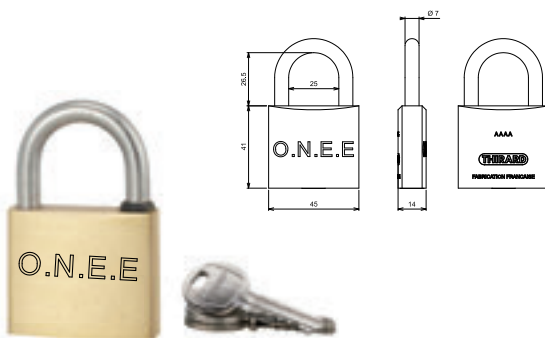
CARACTÉRISTIQUES

Armoire avec et sans porte pour 10 ou 20 cadenas + accessoires

091288 - 091289 - 091290 - 091291



CADENAS EXPLOITATION



Cadenas d'exploitation ONEE

Cadenas Gardés - Non Gardés

Corps en laiton massif monobloc
Largeur 45mm
Hauteur 41 mm
Trou d'écoulement de 2mm
Anse en acier inox de 7 mm
Mécanisme de précisons avec goupilles en laiton
Ressorts de goupilles en bronze
Ressort d'anse et de verrou en acier inoxydable

Avec ou sans clé maitresse
Marquage sur mesure (sigle du client - date - numéros de série)

Cadenas d'artillerie

Cadenas anse haute

Nos clients

Coques ABS

Jeton de consignation



CARACTÉRISTIQUES

Corps laiton massif. Anse acier zingué. Condamnation par triangle



CONSIGNATION

KIT DE MAINTENANCE SUR MESURE

KIT DE MAINTENANCE ELECTRIQUE

2 CADENAS de consignation 38 mm rouge, anse nylon Ø 6 mm, 1 clé, s'ouvrant - MV5238RD
 1 CADENAS de consignation 38 mm rouge, anse inox Ø 4,76 mm, 1 clé, s'ouvrant - MV5338RD

1 MÂCHOIRE de consignation aluminium rouge pour 8 cadenas - 091304
 1 VERROUILLAGE de mini disjoncteur 11 mm nylon rouge - 091180
 1 VERROUILLAGE de disjoncteur Universel nylon rouge - 091312
 1 VERROUILLAGE de mini disjoncteur 12,7 mm maxi nylon rouge - 091313
 1 VERROUILLAGE ajustable pour disjoncteur à levier - 091281
 1 CÂBLE de consignation ajustable gainé Ø 3 mm long. 1,80 m - 091278
 1 LOT de 10 étiquettes «Défense d'enclencher» - 091134

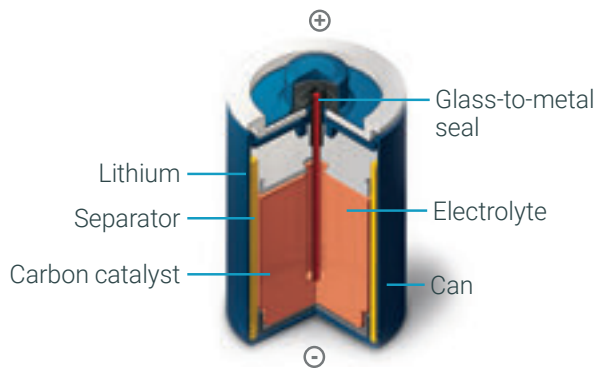
1 SAC banane 3 compartiments - 091358.



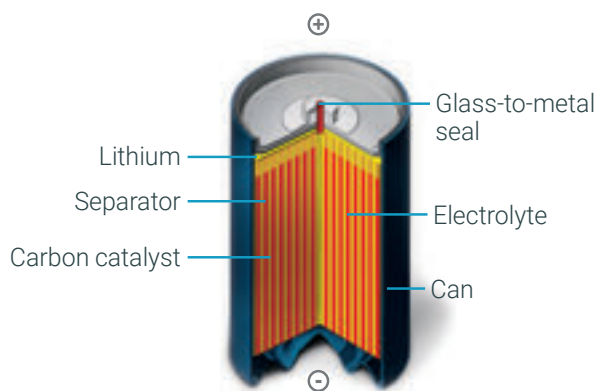
| Consignation de disjoncteur | Consignation de disjoncteur | Consignation de disjoncteur | Consignation de disjoncteur | Consignation de disjoncteur |
|--|--|--|--|---|
| | | | | |
| CARACTÉRISTIQUES VERROUILLAGE mini disjoncteur Push-out 091251 - 091252 - 091253 | CARACTÉRISTIQUES VERROUILLAGE disjoncteur universel 091312 | CARACTÉRISTIQUES VERROUILLAGE mini disjoncteur double 091254 | CARACTÉRISTIQUES S'adapte aux disjoncteurs munis d'interrupteur à bascule 091281 | CARACTÉRISTIQUES S'adapte aux disjoncteurs munis d'interrupteur à bascule 091326 |
| Machoirs de consignation | Consignation Sectionneur | Consignation arrêt d'urgence | Consignation de prise | Consignation de télécommande |
| | | | | |
| CARACTÉRISTIQUES Couteau isolé à lame céramique Couteau isolé 1000V Couteau multifonction 1000V 091186 - 091187 - 091188 - 091189 | CARACTÉRISTIQUES S'adapte aux leviers de sectionneur. Ensemble de 2 dispositifs pour levier de sectionneur 091327 | CARACTÉRISTIQUES Corps en résine transparente. Se fixe sur un bouton. 0912832 - 091283 - 091354 | CARACTÉRISTIQUES CONSIGNATION pour prise 220V et 380V, VERROUILLAGE par cadenas 091279 - 091286 | |
| Consignation de vanne | Consignation de vanne | Consignation Universelle | Étiquettes de consignation | Câble de consignation |
| | | | | |
| CARACTÉRISTIQUES Corps polypropylène non conducteur. Résistant à la chaleur, au froid et aux produits chimiques 091186 - 091187 - 091188 - 091189 | CARACTÉRISTIQUES CONSIGNATION de vanne 1/4 de tour 091184 | CARACTÉRISTIQUES Câble INOX 2.5 m Corps pour consignation universelle Bras pour consignation | | |

High quality cell construction

- Stainless steel or nickel-plated cans
- Laser welding & glass-to-metal seals
- Safety vents
- Built-in fuses or PTC
- Shutdown separator



Bobbin construction (LS and LSP ranges)



Spiral construction (LSH, LM, M, LO range)

GAMME DE PRODUITS LI-SOCl₂

Haute énergie, haute tension, capacité d'impulsion élevée, longue durée de vie, large gamme de températures

- Autodécharge la plus faible possible pour une durée de vie prolongée.
- Passivation bien contrôlée.
- Température de fonctionnement : 60°C à +150°C.
- La gamme de produits LS cell a été évaluée et testée de manière indépendante conformément aux parties pertinentes des normes IEC 60079-0 et IEC 60079-11 dans le cadre du système IECEx.

Cela permet de les envisager pour des applications dans des emplacements dangereux et des atmosphères potentiellement explosives.

- Électrolyte ininflammable.
- Excellente résistance à la corrosion.
- Faible signature magnétique.
- Les cellules LS Bobbin sont conçues spécifiquement pour les applications à long terme (5 à 20+ ans), avec des courants de base de quelques μA et des impulsions périodiques, généralement de l'ordre de 5 à 150 mA.
- Les cellules LSH en spirale sont conçues pour des applications à long terme (2 à 10+ ans), avec des courants de base faibles et des impulsions périodiques (typiquement dans la gamme de 50 mA à 2 A) et pour des applications nécessitant des courants continus de 0,1 A à 1,8 A.

| | ENERGY | | | | | | POWER | | |
|-----------------------------|-------------|-------------|-------------|-------------|--------------|-------------|--------------|-------------|-------------|
| | LS 14250 | LS 14500 | LS 17330 | LS 17500 | LS 26500plus | LS 33600 | LSH 14 light | LSH 14 | LSH 20 |
| Cell size | 1/2 AA | AA | 2/3 A | A | C | D | C | C | D |
| Cell construction | Bobbin | Bobbin | Bobbin | Bobbin | Bobbin | Bobbin | Spiral | Spiral | Spiral |
| Nominal voltage | 3.6 V | 3.6 V | 3.6 V | 3.6 V | 3.6 V | 3.6 V | 3.6 V | 3.6 V | 3.6 V |
| Nominal capacity | 1.2 Ah | 2.6 Ah | 2.1 Ah | 3.6 Ah | 8.5 Ah | 17.0 Ah | 3.6 Ah | 5.8 Ah | 13.5 Ah |
| Max. continuous current | 35 mA | 50 mA | 25 mA | 100 mA | 150 mA | 250 mA | 1.3 A | 1.3 A | 1.8 A |
| Max. pulse discharge rate | 0.1 A | 0.25 A | 0.12 A | 0.25 A | 0.3 A | 0.4 A | 2.0 A | 2.0 A | 4.0 A |
| Max. outside diameter | 14.62 mm | 14.62 mm | 16.5 mm | 17.16 mm | 26.0 mm | 33.3 mm | 26.0 mm | 26.0 mm | 33.3 mm |
| Max. height | 25.13 mm | 50.28 mm | 33.4 mm | 50.77 mm | 50.4 mm | 61.3 mm | 50.4 mm | 50.4 mm | 61.3 mm |
| Typical weight | 9 g | 17 g | 14.4 g | 22 g | 47 g | 90 g | 51 g | 51 g | 100 g |
| Operating temperature range | -60 / +85°C | -60 / +85°C | -60 / +85°C | -60 / +85°C | -60 / +85°C | -60 / +85°C | -60 / +85°C | -60 / +85°C | -60 / +85°C |

Typical values relative to cells stored for one year or less at +30°C max; Performances vary according to discharge characteristics (current, duration, frequency), temperature conditions, storage conditions prior to usage and applications acceptable minimum voltage.





ISODEL

FOURNITURES INDUSTRIELLES

259, Av. Ambassadeur Ben Aïcha - 20 300
Roches Noires - Casablanca
Tél : 05 22 40 82 95 / 96 - 05 22 40 72 84 - 05 22
24 41 90 - Fax : 05 22 24 32 64
isodel@isodel-maroc.com

